

MEMBRESÍA DE DAVID BERTRAN COACH

LA SOMBRA QUE NO NOS DEJA SER NOSOTROS MISMOS

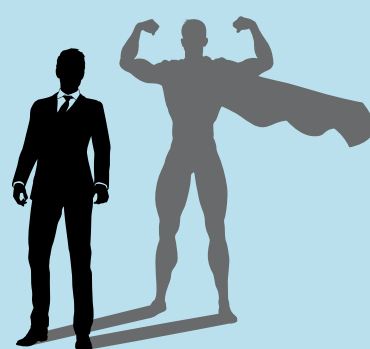


1) TODOS TENEMOS UNA FACHADA

Todos mostramos solo la parte que nos interesa de nosotros y ocultamos aquello que nos queremos mostrar por miedo a que nos dejen de querer o valorar.

2) HA SIDO NECESARIO

Hemos construido nuestras sombras como mecanismo de protección y adaptación ante aquello que hemos interpretado como posibles riesgos sociales.



3) PAGAMOS UN PRECIO ALTO

Nuestras sombras nos impiden ser nosotros mismos, con lo que ello conlleva de falta de alineación y honestidad con uno mismo y con los demás.

4) AFECTA A NUESTRAS RELACIONES

Nuestras relaciones con nosotros mismos, y con los demás, se ven gravemente afectadas por nuestras sombras. Es imposible relacionarse bien con uno mismo y con los demás sin ser 100 x 100 honesto.



5) PUEDE Y DEBE TRABAJARSE

La buena noticia es que todos podemos y debemos trabajar nuestras sombras, mediante el reconocimiento y la integración de las mismas.

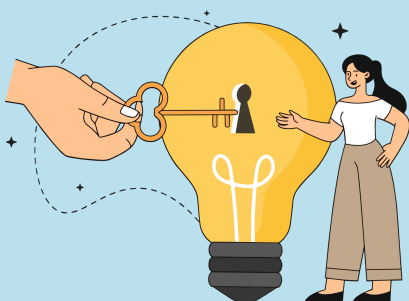
6) LA HONESTIDAD TIENE PREMIO

Vivir alineados entre nuestro, pensar, sentir decir y actuar, nos dará grandes satisfacciones en nuestra vida.



7) DESPLIEGA TODO TU POTENCIAL

Trabajar en el reconocimiento y la integración de nuestras sombras, va a ser un factor fundamental para poder romper con nuestros límites y desarrollar todo nuestro potencial.



WWW.DAVIDBERTRANCOACH.COM